

NÁVOD NA ZAPOJENIE SET-TOP BOXU

ARRIS VIP 4302, 4205, 5305 a iné príbuzné modely

28. 8. 2020 - verzia 1.2

Arris VIP - 4302, 4205, 5305 a iné príbuzné modely

- STB s podporou HD (prípadne UHD)
- výstup 1x A/V SCART
- 1x HDMI
- káble na pripojenie k TV
- diaľkové ovládanie



Set-Top box umožňuje sledovať digitálnu televíziu flexiTV na televízore v najvyššej kvalite.

Automatická výmena po 5 rokoch - keď zariadenie morálne doslúži (to je prirodzený proces pri akejkoľvek elektronike) jednoducho ho vymeníme za nový model.

Nekonečná záruka – v prípade poruchy vám zariadenie vymeníme za nové bezplatne.

V prípade akýchkoľvek otázok ohľadom inštalácie Vám naši operátori ochotne poradia na linke technickej podpory 0800 601 116.

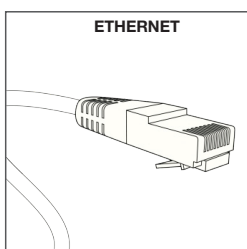
NÁVOD NA ZAPOJENIE SET-TOP BOXU

ARRIS VIP 4302, 4205, 5305 a iné príbuzné modely

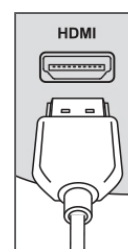
28. 8. 2020 - verzia 1.2

- 1. Pripojte STB k sieti prostredníctvom ethernetového kábla.** Jeden koniec kábla zasuňte do STB a druhý koniec kábla zasuňte do nástennej zásuvky určenej pre IPTV službu. Pokiaľ ide o televíziu cez internet, druhý koniec kábla pripojte do routera, prípadne iného zariadenia, ktoré používate na pripojenie do internetu.
- 2. Pripojte STB k TV prijímaču prostredníctvom HDMI kábla.** HDMI kábel je súčasťou balenia.
- 3. Ak je to nevyhnutné, STB môžete k TV pripojiť aj inak ako HDMI káblom použitím výstupu A/V.** Ak Váš TV prijímač nemá HDMI vstup, môžete použiť A/V kábel. Ten je rovnako súčasťou balenia. V prípade potreby pripojenia cez SCART budete potrebovať vhodnú SCART redukciu (CHINCH/SCART). V prípade, že vhodnú redukciu nemáte k dispozícii, obráťte sa na ktoréhokoľvek predajcu elektrospotrebičov vo Vašom okolí, ktorý Vám rád ochotne poradí alebo kontaktujte našu hotline linku technickej podpory. STB môžete z AV výstupu pripojiť aj k Vašej audiosústave. Nie je to však nutné, pokiaľ to sami nepotrebuje.
- 4. Pripojte STB do elektrickej siete prostredníctvom priloženého sieťového adaptéra.** Nepoužívajte iné sieťové adaptéry, mohlo by dôjsť k poškodeniu zariadenia! Po zapojení do elektrickej siete sa STB zapne a začne prebiehať proces spúšťania systému. Po ukončení štartovacieho procesu je STB pripravený na používanie.

1



2

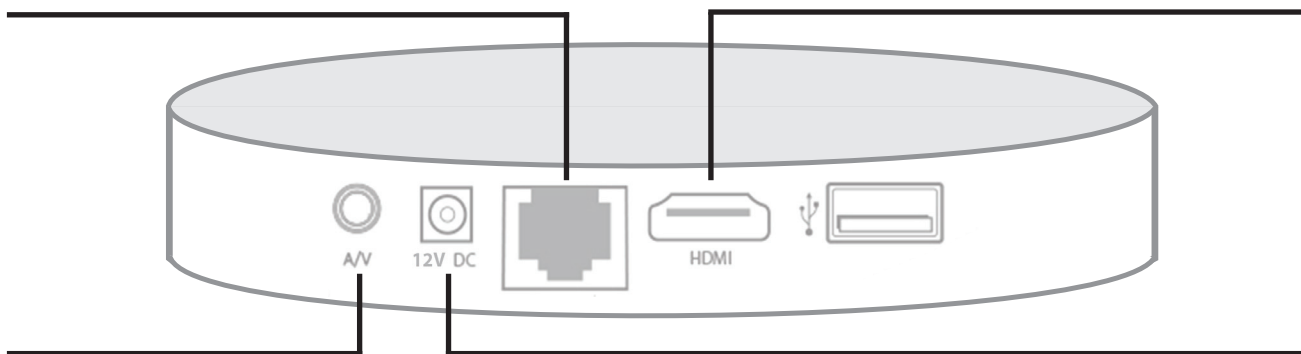


Sieťové pripojenie

Pripojte STB k sieti prostredníctvom priloženého ethernetového kábla.

HDMI výstup

Pripojte STB k TV prostredníctvom HDMI kábla.



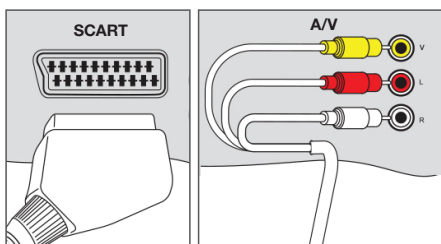
Audio/video výstup

Ac potrebujete pripojiť STB k TV inak ako cez HDMI, urobte tak pomocou A/V kábla s prípadnou kombináciou vhodnej redukcie SCART.

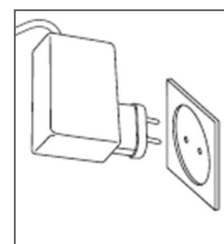
Napájanie STB

Pripojte STB k elektrickej sieti prostredníctvom priloženého elektrického adaptéra.

3



4



V prípade akýchkoľvek otázok ohľadom inštalácie Vám naši operátori ochotne poradia na linke technickej podpory 0800 601 116.

PRVÉ SPUSTENIE SET-TOP BOXU

ARRIS VIP 4302, 4205, 5305 a iné príbuzné modely

28. 8. 2020 - verzia 1.2

Krok 1

Zapojenie

Zvoľte príslušný vstup na svojom TV prijímači (HDMI, SCART a pod.), do ktorého ste pripojili STB. Po zapojení STB do elektrickej siete začne prebiehať proces spúšťania systému. Po spustení Vás sprievodca Set-top boxu prevedie nastaveniami, ktoré treba vykonať, aby ste mohli zariadenie používať. Sprievodca sa zobrazí iba pri prvom spustení Set-top boxu. K všetkým nastaveniam sa môžete dostať aj neskôr cez Hlavné menu v časti Nastavenia. Po naštartovaní Set-top boxu vykonáte všetky ďalšie kroky a nastavenia prostredníctvom diaľkového ovládača dodaného spolu so zariadením.

Krok 2

Voľba jazyka

Nastavte jazyk, v ktorom sa Vám budú zobrazovať položky MENU počas používania Set-top boxu.

Krok 3

Zadajte PUK kód

PUK kód je aktivačný kód Set-top boxu, ktorý ste obdržali spolu so zmluvou o pripojení. Je uvedený na konfiguračnom protokole. Tento PUK kód zadávate iba pri prvom spustení a aktivácii STB.

Krok 4

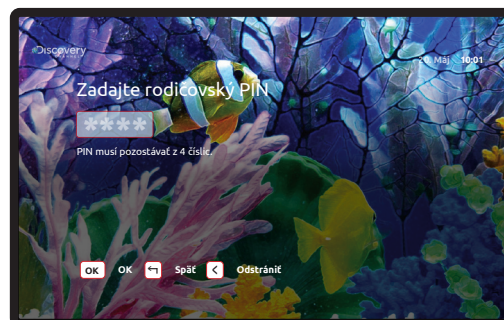
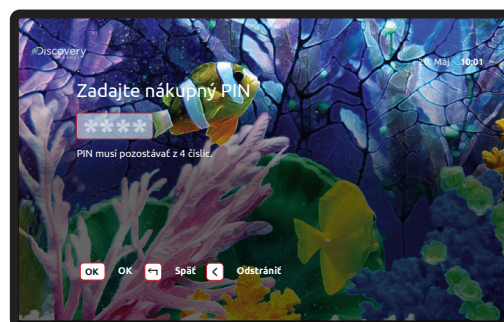
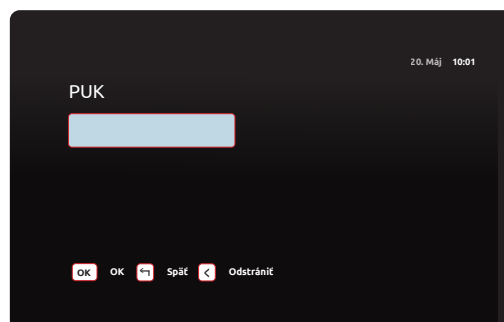
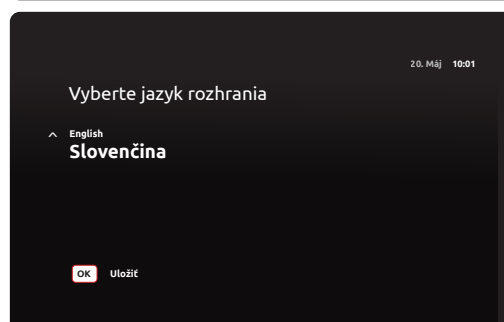
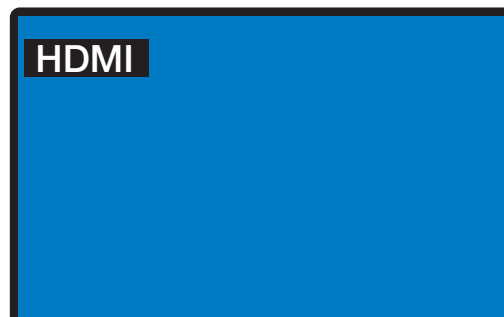
Nastavte PIN nákupu

PIN nákupu je ochranný kód, ktorý je od Vás vyžadovaný vždy, ak je daná služba, ktorú chcete použiť či aktivovať, spoplatnená. Spoplatnená je napríklad aktivácia balíkov služieb, či niektoré filmy z videopožičovne. PIN musí mať 4 znaky a musia to byť čísla od 0 do 9.

Krok 5

Nastavte rodičovský PIN

Rodičovský PIN je ochranný kód, ktorým zabránite prístupu k obsahu nevhodnému napríklad pre detského diváka. Tento kód je vyžadovaný pred každým spustením programu, ktorý je definovaný ako obsah pre dospelých. PIN musí mať 4 znaky a musia to byť čísla od 0 do 9.



V prípade akýchkoľvek otázok ohľadom inštalácie Vám naši operátori ochotne poradia na linke technickej podpory 0800 601 116.