

DÔLEŽITÉ INFORMÁCIE

vDSL

16.5. 2022 - verzia 1.3

UPOZORNENIE: vDSL router, ktorý ste obdržali, je už predkonfigurovaný! Nie je potrebné ho nastavovať. Pre oživenie pripojenia na internet postupujte podľa popísaných krokov na druhej strane.

Rozbaľte router a skontrolujte obsah balenia. Vaše balenie by malo obsahovať:

- vDSL WiFi router s manuálom,
- faktúra za služby a dodaný tovar,
- 2 x krátky telefónny kábel s konektormi RJ11 (*menšie koncovky*), 1 x ethernetový kábel s konektormi RJ45 (*väčšie koncovky*), sieťový adaptér/napájač a splitter (*slúži na zdvojenie telefónnej linky*),
- zmluvné dokumenty s pokynmi, kde ich treba podpísať a kam ich následne odoslať.



Pripojte router podľa pokynov na druhej strane tohto návodu.

Odošlite podpísané zmluvné dokumenty (*podpísať na vyznačených miestach*) na našu adresu:
DSI DATA, a. s., Nám. A. Bernoláka 377/5, 029 01 Námestovo

Ak pripojenie nefunguje, postupujte nasledovne:

- Nemeňte konfiguráciu routera. **Neresetujte*** ho a nepoužívajte na jeho nastavovanie priložené CD.
- Skontrolujte, či sú káble zapojené správne.
- Reštartujte Váš počítač a skúste sa pripojiť znovu.
- Ak žiadne z odporúčaní nepomôžu, využite jednu z možností:
 - Zavolajte na bezplatnú linku technickej podpory **0800 601 116** a postupujte podľa hlasového sprievodcu. (*Ak sa Vám ozve automatický hlasový sprievodca, zanechajte Vaše meno a telefónne číslo, budeme Vás v čo najkratšom čase kontaktovať.*)
 - Napište e-mail na hotline@flexi.sk
 - Napište nám prostredníctvom **zákazníckej zóny na www.flexi.sk**

* Stlačením tlačidla **WPS/RESET** spôsobíte vymazanie konfigurácie (*nastavení*) routera. **Neodporúčame stláčať toto tlačidlo.**

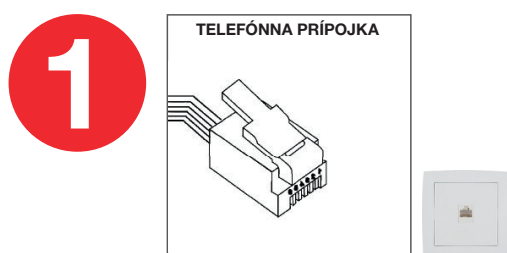
V prípade akýchkoľvek otázok ohľadom inštalácie Vám naši operátori ochotne poradia na linke technickej podpory 0800 601 116.

NÁVOD NA ZAPOJENIE WIFI ROUTRA vDSL

16.5. 2022 - verzia 1.3

UPOZORNENIE: vDSL router, ktorý ste obdržali, je už predkonfigurovaný! Nie je potrebné ho nastavovať. Pre oživenie pripojenia na internet postupujte podľa nasledovných krokov:

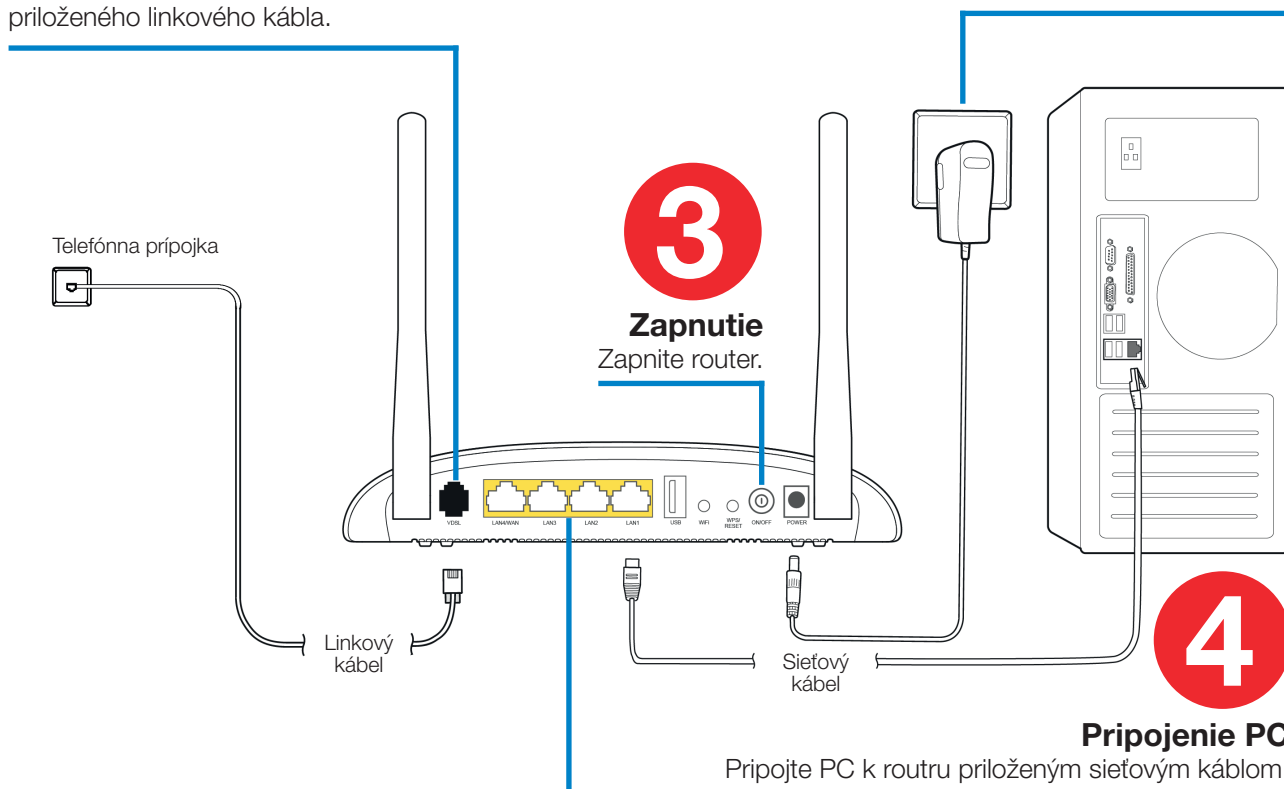
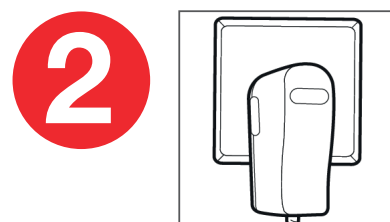
- 1. Zapojte** jeden koniec telefónneho kábla do telefónnej zásuvky a druhý do vDSL portu na routri.
- 2. Zapojte prívod elektrickej energie k routru** prostredníctvom sieťového adaptéra/napájača.
- 3. Zapnite router** vypínačom na jeho zadnej strane. Zistíte, či sa na routri rozsvietili LED diódy.
- 4. Pripojte Váš počítač** do routra ethernetovým sieťovým káblom (do niektorého zo žltých ethernetových portov), alebo sa pripojte k routru bezdrôtovo. Údaje potrebné k bezdrôtovému pripojeniu (názov bezdrôtovej siete, heslo bezdrôtovej siete) nájdete v konfiguračnom protokole vo Vašich zmluvných dokumentoch, ktoré Vám boli doručené.



Sieťové pripojenie

Pripojte router k linke prostredníctvom priloženého linkového kábla.

Napájanie
Pripojte router k elektrickej sieti prostredníctvom priloženého elektrického adaptéra.



Pripojenie PC

Pripojte PC k routru priloženým sieťovým káblom.

V prípade akýchkoľvek otázok ohľadom inštalácie Vám naši operátori ochotne poradia na linke technickej podpory 0800 601 116.